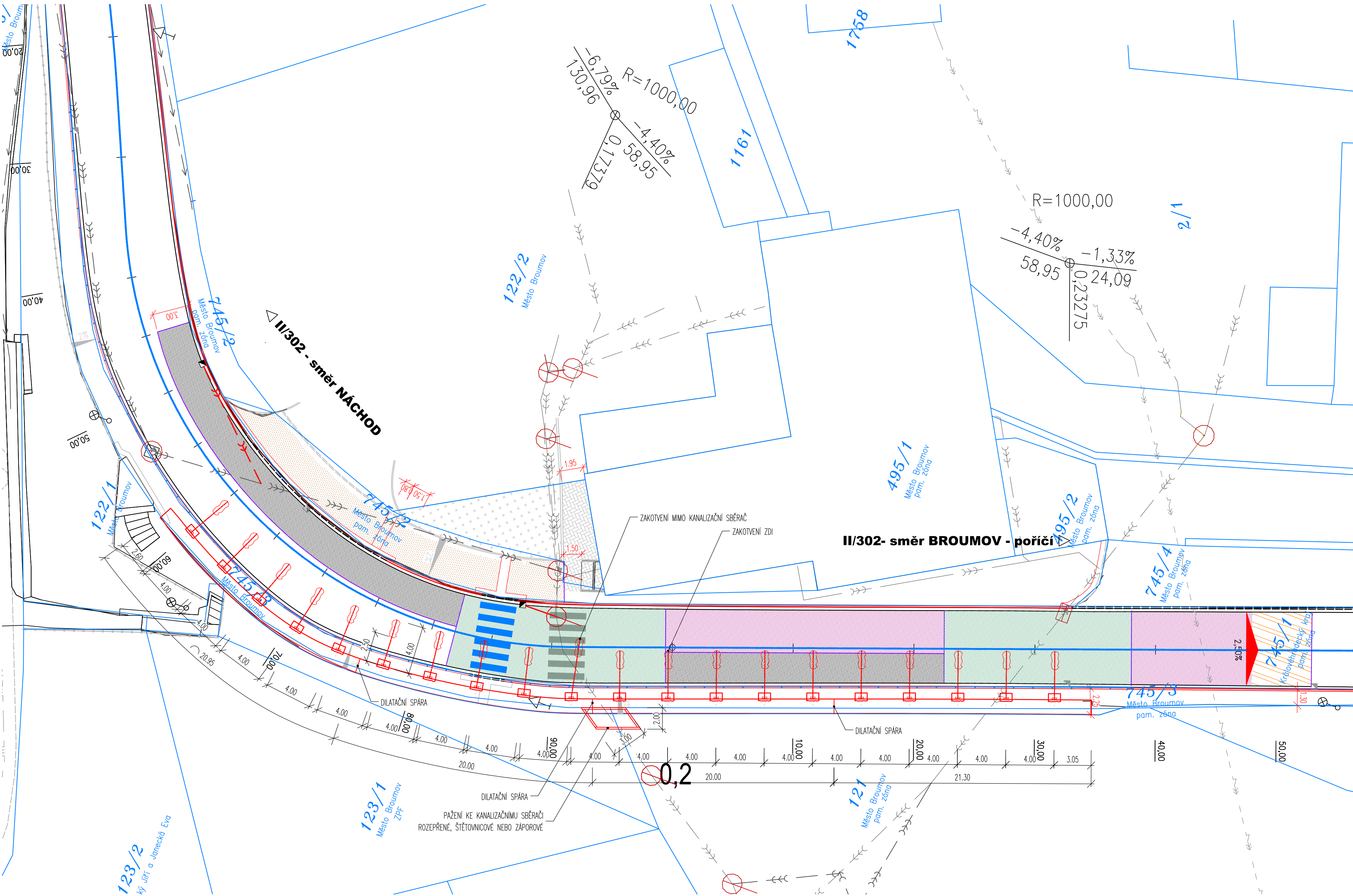


PŮDORYS - ZAJIŠTĚNÍ OPĚRNÉ ZDI, M 1:250  
POZICE KOTEVNÍCH PRVKŮ



LEGENDA PLOCH:

- KONSTRUKCE A – STÁVAJÍCÍ KONSTRUKCE VOZOVKY
- KONSTRUKCE B – REKONSTRUKCE VOZOVKY
- KONSTRUKCE C – SANACE KRAJE VOZOVKY
- KONSTRUKCE C.1 – VÝMĚNA OBRUSNÉ VRSTVY VOZOVKY
- KONSTRUKCE D – NOVÁ DLÁŽĚNÁ CHODNÍKOVÁ KONSTRUKCE
- KONSTRUKCE E.1 – NOVÁ DLÁŽĚNÁ CHODNÍKOVÁ KONSTRUKCE – PŘEJEZD
- KONSTRUKCE F – NOVÁ ASFALTOVÁ CHODNÍKOVÁ KONSTRUKCE
- VAROVNÝ A SIGNÁLNÍ PAS Z DLÁŽBY S HMAZOVÝM VÝSTUPKÝ DLE VYHL. Č.398/2009, BARVA ČERVENÁ
- NEPEVNĚNÁ KRAJNICE Z R-MATERIALU (40 RA 0/8) tl. 150mm
- SAVOSTATNÍ SJEZD – R-MATERIAL
- VODODRŽNÉ DOPRAVNÍ ZNAČENÍ
- TERÉNNÍ ÚPRAVY / OHNUSOVÁNÍ A OSETÍ

LEGENDA NÁVRH OBRUBNÍKŮ:

- SILNIČNÍ OBRUBA – PODSTUPNICE S VÝŠKOVÝM ROZDÍLEM 100–150mm
- SNÍŽENÁ SILNIČNÍ OBRUBA – PODSTUPNICE S VÝŠKOVÝM ROZDÍLEM 20mm
- SNÍŽENÁ SILNIČNÍ OBRUBA – PODSTUPNICE S VÝŠKOVÝM ROZDÍLEM 50mm
- SILNIČNÍ OBRUBA – PODSTUPNICE S VÝŠKOVÝM ROZDÍLEM 180mm
- SILNIČNÍ ZASTÁVKOVÁ OBRUBA – PODSTUPNICE S VÝŠKOVÝM ROZDÍLEM 200mm
- SILNIČNÍ BEZBARIÉROVÁ ZASTÁVKOVÁ OBRUBA – PODSTUPNICE S VÝŠKOVÝM ROZDÍLEM 200mm
- CHODNÍKOVÁ OBRUBA – PODSTUPNICE S VÝŠKOVÝM ROZDÍLEM 80mm
- SNÍŽENÁ CHODNÍKOVÁ OBRUBA – PODSTUPNICE S VÝŠKOVÝM ROZDÍLEM 0mm
- SILNIČNÍ ZKOŠENÝ OBRUBNÍK – PODSTUPNICE S VÝŠKOVÝM ROZDÍLEM 120mm
- SILNIČNÍ ZKOŠENÝ OBRUBNÍK – PODSTUPNICE S VÝŠKOVÝM ROZDÍLEM 70mm

LEGENDA SÍTÍ - NOVÝ STAV:

- PŘÍPOJKY ULIČNÍCH VPUSTŮ
- NOVÁ ULIČNÍ VPUST
- NOVÁ ŠACHTA S VTKOVOU MRŽÍ
- NOVÁ ŠACHTA
- NASVĚTLENÍ PŘECHODŮ PRO CHODCE
- NOVÉ NASVÍCENÍ PŘECHODU
- VYVOLANÉ ÚPRAVY VEŘEJNÉHO OSVĚTLENÍ
- POSUNUTÉ SVÍTIDLO VO Z KOLIZNÍ POLOHY
- SO 433 – VYVOLANÉ ÚPRAVY NADZEMNÍHO VEDENÍ NN

LEGENDA - STÁVAJÍCÍ STAV :

- hranice zakrytá
- hranice podzemní
- hranice pohyblivá
- opěrná zeď
- zábřeh
- okrajní zeď
- plot dřevěný
- plot dřevěný
- svodidlo
- živý plot
- zastřešení
- inž. síť nadzemní
- inž. síť podzemní otevřená
- inž. síť podzemní neověřená
- hranice parcel dle mapy
- katastru nemovitostí
- vlastnické
- neověřené
- pozemkového katastru
- 898 (789)
- parcelní číslo dle KN, (PK)
- plynovod NTL
- plynovod STL
- plynovod VTL
- tepelné vedení
- vodovod nerozliš.
- kanalizace
- sbělovací vedení
- el. vedení nn–podzemní
- el. vedení nn–podzemní
- el. vedení vn–podzemní
- el. vedení vn–podzemní
- veřejné osvětlení
- el. rozvaděč
- zpevněný a upravený svah
- a širší ZÁRUČNÍ ZDÍ
- šachta kanalizační
- šachta neověřená
- šachta větrací
- šachta bez rozlišení
- šachta vodoměrná
- hydrant podzemní
- hydrant nadzemní
- vpust
- šoupě
- světelná signalizace
- místní tabule
- dopravní značka
- světlo
- stožár
- přístrojový stožár
- telefonní budka
- sonda vrtaná
- předmět malého rozsahu
- stojan PHM
- studna
- vodní tok
- vodní plocha
- vstup do objektu, vjezd
- zahrada
- louka
- park
- křoví
- strom, průměr
- kméně 6 koruny
- neplodná půda
- postřevina
- lesní půda
- budova zděná
- betonová, kovová

UPOZORNĚNÍ :  
PRŮBĚH SÍTÍ JE ZAKRESLEN POUZE INFORMATIVNĚ DLE VYJÁDRĚNÍ A PODKLADŮ JEJICH SPRÁVCŮ.  
PRO ZJIŠTĚNÍ JEJICH PŘESNÉ POLOHY SÍTÍ JE NUTNÉ POŽÁDAT SPRÁVCE O VYTÝČENÍ.  
DO SITUACE BYL ZAKRESLEN PŘÍBLŽNÝ PRŮBĚH HRANIC POZEMKŮ NA ZÁKLADĚ DKM.

- Souřadnicový systém S-JTSK
- Výškový systém Bpv

03		
02		
01		
ZMĚNA	POPIS	DATUM

	<b>ING. IVAN ŠÍR</b> PROJEKTOVÁNÍ DOPRAVNÍCH STAVEB CZ s.r.o. Haškova 1714/3, 500 02 Hradec Králové, tel.: +420 603 181 473, sir@sirvan.cz, www.sirvan.cz IČ: 259 62 914
---	---

Objednatel: Královéhradecký kraj  
Pivovarské náměstí 1245, Hradec Králové, 500 03

"II/302 Broumov - Střelnice

- kraj: Královéhradecký
- MÚ / OU: Broumov
- stupeň utajení: bez utajení
- datum: 07/2017
- zakázkové číslo: 017/021
- stupeň PD: DSP a POPS
- odpovědný projektant stavby: Ing. Ivan Šír
- odpovědný projektant objektu: Ing. Ivan Šír
- vypracoval: Ing. Ondřej Tupa
- kontroloval: Ing. Martin Fajks
- změna číslo: 00
- mřížka: M 1:250

SO 250 - ZAJIŠTĚNÍ OPĚRNÉ ZDI

PŮDORYS

C.2.1.02